

# PBUD 2024

## *Manuel d'installation monoposte de PBUD 2024*

**VERSION**

PBUD 2024 V 26.0.0

**DATE**

13/07/2023

# SOMMAIRE

<b>1</b>	<b>AVERTISSEMENTS</b>	<b>3</b>
<b>2</b>	<b>SAUVEGARDES ET RESTAURATIONS</b>	<b>3</b>
<b>3</b>	<b>PREALABLES A L'INSTALLATION</b>	<b>3</b>
3.1.	CONFIGURATION PRECONISEE	3
3.2.	MYSQL	4
3.3.	VERSION DE LA PROCEDURE D'INSTALLATION	4
<b>4</b>	<b>INSTALLATION</b>	<b>4</b>
4.1.	ACTIONS	4
<b>5</b>	<b>APRES INSTALLATION</b>	<b>6</b>
5.1.	LANCEUR	6
5.2.	PREMIER ACCES	6
5.3.	VERSIONS INSTALLEES	7
<b>6</b>	<b>ACCES A L'OUTIL DE GESTION DE BASE DE DONNEES :</b>	<b>8</b>
6.1.	INITIALISATION DE LA BASE	8
6.2.	AUTRES FONCTIONNALITES DE L'OUTIL DE GESTION DES BASES DE DONNEES	9

# 1 AVERTISSEMENTS

Ce CD ou fichier exécutable effectue :

- L'installation de la Préparation Budgétaire 2024.
- L'installation de l'outil de gestion des bases BD\_GFC.

# 2 SAUVEGARDES ET RESTAURATIONS



## Sauvegardes

- Les accès aux sauvegardes, restaurations et historiques sont inclus dans l'outil **BD\_GFC**.
- Après avoir initialisé la base et une fois que vous aurez commencé à travailler, nous vous conseillons de **SAUVEGARDER le plus SOUVENT et le plus REGULIEREMENT** possible.

# 3 PRÉALABLES À L'INSTALLATION

## 3.1. CONFIGURATION PRÉCONISÉE



## Installation sous Vista ou Windows 7

L'installation sous Vista ou Windows 7 nécessite une configuration particulière du poste :

- Installation en tant qu'administrateur du poste.
  - Implantation de fichiers afin d'avoir accès aux fichiers d'aide en ligne.
- Voir la fiche d'information diffusée le 18/10/2012 sur le site de diffusion de GFC : (<http://diff.in.ac-montpellier.fr/>)



## Installation sous Windows 8

L'installation sous Windows 8 nécessite une configuration particulière du poste :

- Installation en tant qu'administrateur du poste.
  - Implantation de fichiers afin d'avoir accès aux fichiers d'aide en ligne.
- Voir la fiche d'information diffusée le 07/01/2015 sur le site de diffusion de GFC : (<http://diff.in.ac-montpellier.fr/>)

## ! Installation sous Windows 10

L'installation Windows 10 nécessite une configuration particulière du poste : Voir la fiche d'information diffusée le 08/07/2016 sur le site du pôle de compétence de Paris (<http://pole.in.ac-paris.fr>), depuis le menu « Diffusion » dossier « Horus / Windows 10 ».

### 3.2. MYSQL

PBUD 2024 fonctionne sur un poste équipé de MySQL

## ! Installation MySQL et BD\_GFC

Il est **IMPERATIF** d'installer le package MySQL (diffusé en novembre 2009).

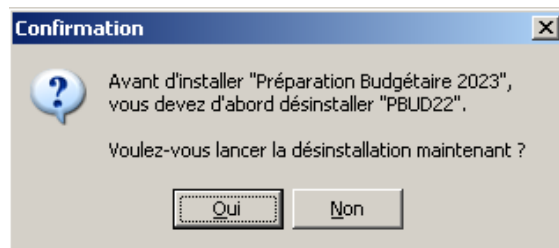
### 3.3. VERSION DE LA PROCÉDURE D'INSTALLATION

La version de la procédure d'installation est **3.0.1**.

## 4 INSTALLATION

L'installation de la version 2024 de la Préparation Budgétaire propose automatiquement de désinstaller l'ancienne version Préparation Budgétaire 2023, elle désinstalle aussi toute installation ancienne de la Préparation Budgétaire restée à tort sur la machine.

Copie écran

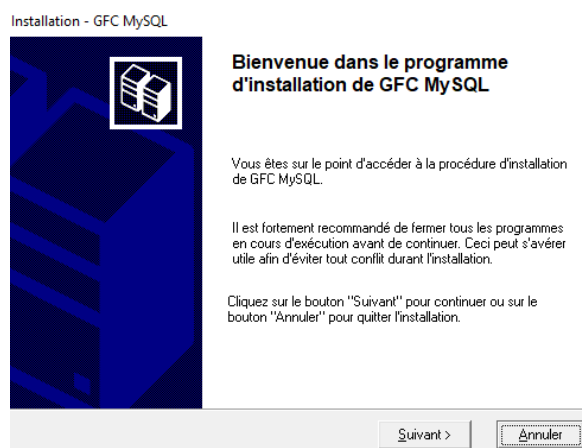


### 4.1. ACTIONS

1

INSERER LE CD DANS LE LECTEUR DE CD-ROM OU LANCER L'EXECUTABLE.

Copie écran

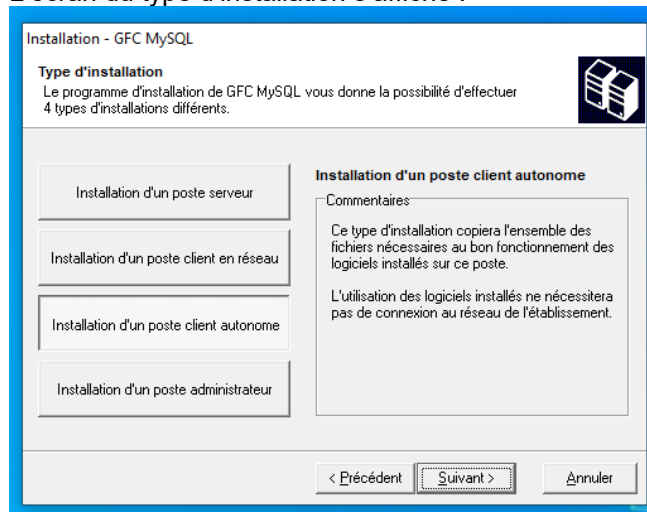


2

CLIQUER SUR « SUIVANT »

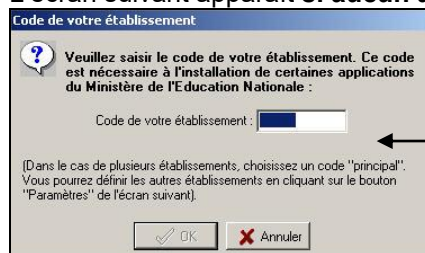


L'écran du type d'installation s'affiche :



3 → CLIQUER SUR « Installation d'un poste client autonome », PUIS SUR « SUIVANT »

L'écran suivant apparaît si aucun autre module GFC n'a été installé sur le poste



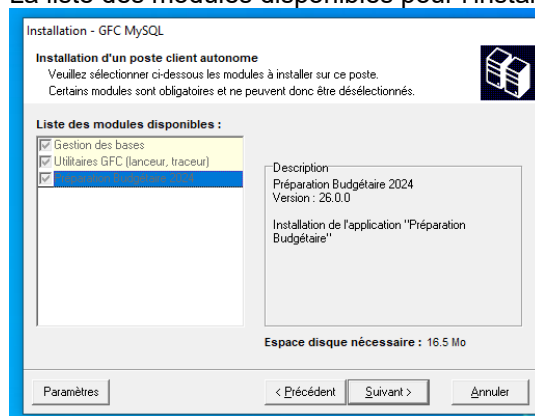
Indiquez votre numéro d'établissement

4 → INDIQUEZ VOTRE NUMERO D'ETABLISSEMENT

Le bouton « OK » passe en surbrillance

5 → CLIQUER SUR « OK »

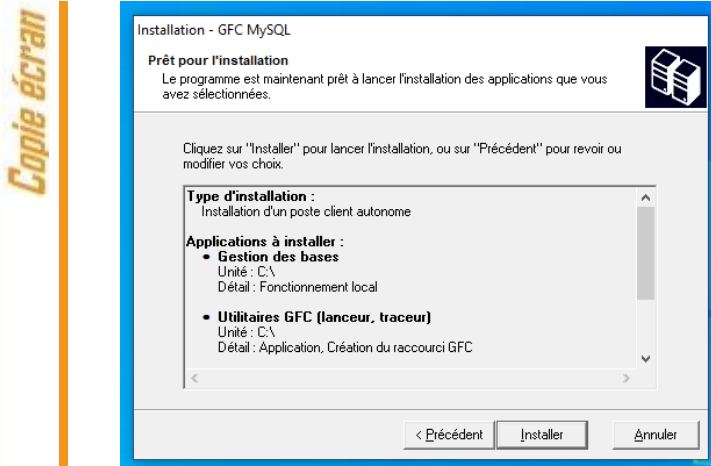
La liste des modules disponibles pour l'installation s'affiche :



Sont pré-cochés : Gestion des bases, Utilitaire GFC et Préparation budgétaire 2024.

6 → CLIQUER SUR « SUIVANT » POUR DEMARRER L'INSTALLATION DE PBUD 2024

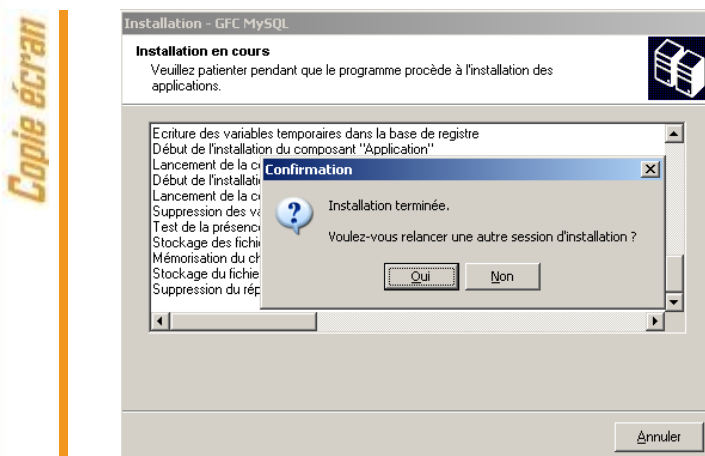
L'écran suivant affiche les éléments à installer :



7

CLIQUEZ SUR INSTALLER POUR COMMENCER L'INSTALLATION

Lorsque l'installation est terminée, le message de confirmation apparaît :



8

CLIQUEZ SUR « NON » POUR FINIR L'INSTALLATION.

## 5 APRÈS INSTALLATION

### 5.1. LANCEUR

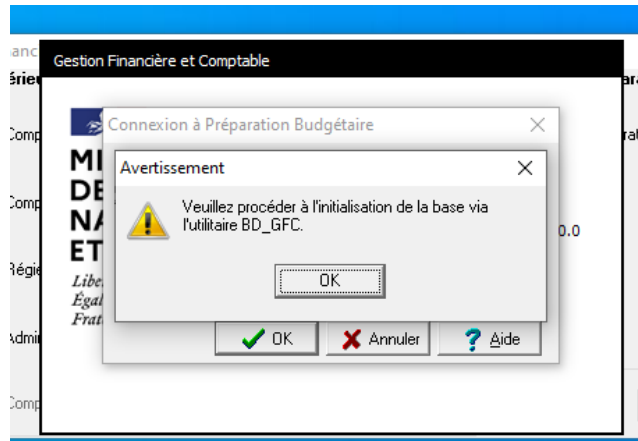


L'icône de GFC est créée sur le bureau. Pour lancer GFC, double cliquer sur cette icône.

### 5.2. PREMIER ACCÈS

Il n'est pas possible d'entrer dans PBUD 2024 sans avoir au préalable initialisé la base de données PBUD 2024. En effet, si l'on veut entrer dans le module de l'exercice en cours, le message d'avertissement suivant s'affiche :

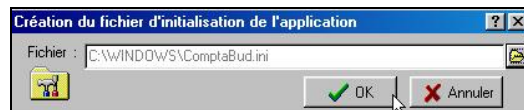
Copie écran



Vous devez donc initialiser la base PBUD 2024 à l'aide de l'outil de gestion des bases de données BD\_GFC (voir chapitre 6.1 du document).

Quand GFC n'a jamais été installé sur un poste, lors de la 1ère connexion à un module, le message suivant apparaît :

Copie écran



(Exemple : connexion à la Comptabilité Budgétaire)

Ce message est normal, GFC enregistre ses paramètres.

CLIQUER SUR OK POUR ACCEDER AU MODULE.

### 5.3. VERSIONS INSTALLÉES

Après l'installation, la version du module GFC PBUD est la suivante :  
PBUD 2024 : v26.0.0 du 13/07/2023

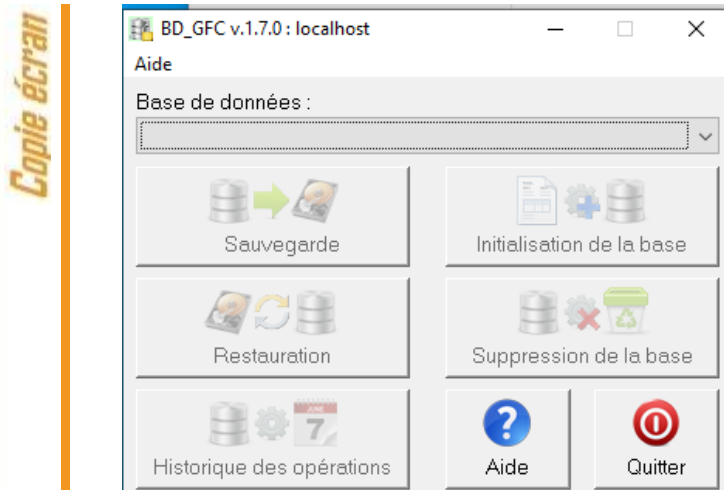
## 6 ACCÈS À L'OUTIL DE GESTION DE BASE DE DONNÉES :

### 6.1. INITIALISATION DE LA BASE



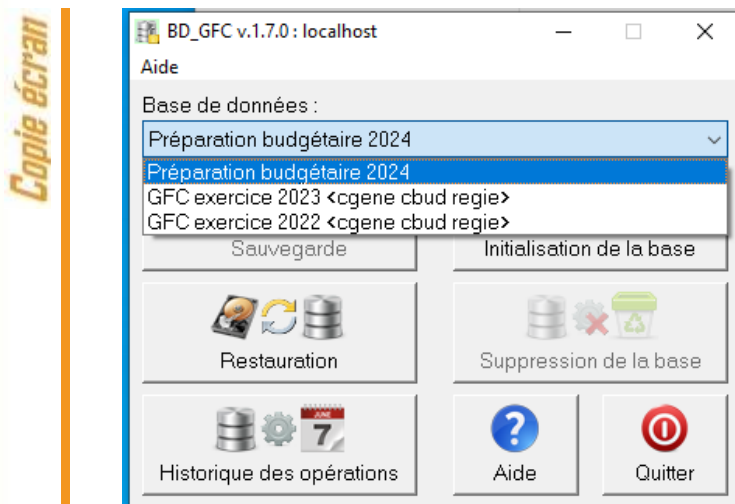
1 DOUBLE CLIQUER SUR L'ICONE CREE SUR LE BUREAU LORS DE L'INSTALLATION.

L'outil de gestion de base de données s'ouvre :



2 SELECTIONNER LA BASE DE DONNEES PREPARATION BUDGETAIRE 2024

Le bouton « Initialisation de la base » passe en surbrillance :

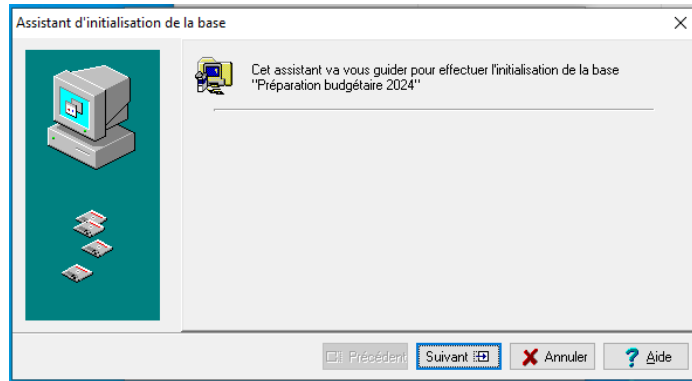


3 CLIQUER SUR 

L'initialisation de la base PBUD 2024 débute :



Copie écran

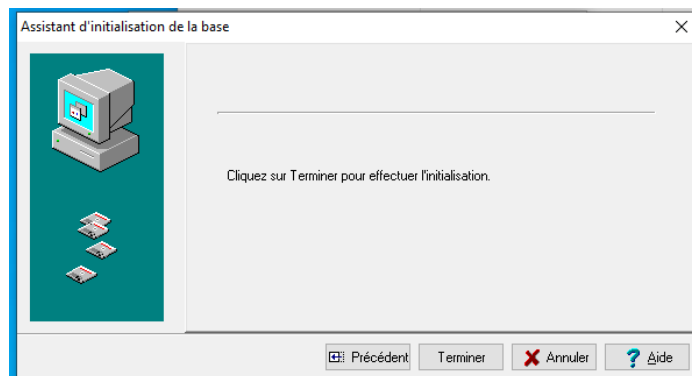


4

CLIQUER SUR LE BOUTON « SUIVANT »

L'écran s'affiche :

Copie écran

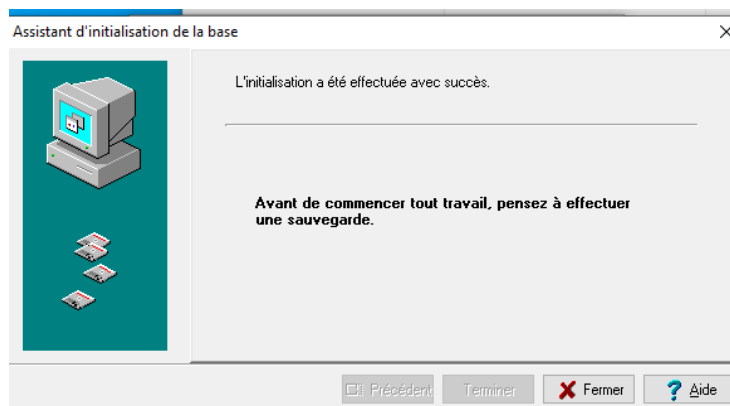


5

CLIQUER SUR « TERMINER »  
Le traitement d'initialisation se déroule :**Patientez, le traitement peut être assez long.**

Lorsque l'initialisation est terminée, vous pouvez travailler dans PBUD 2024.

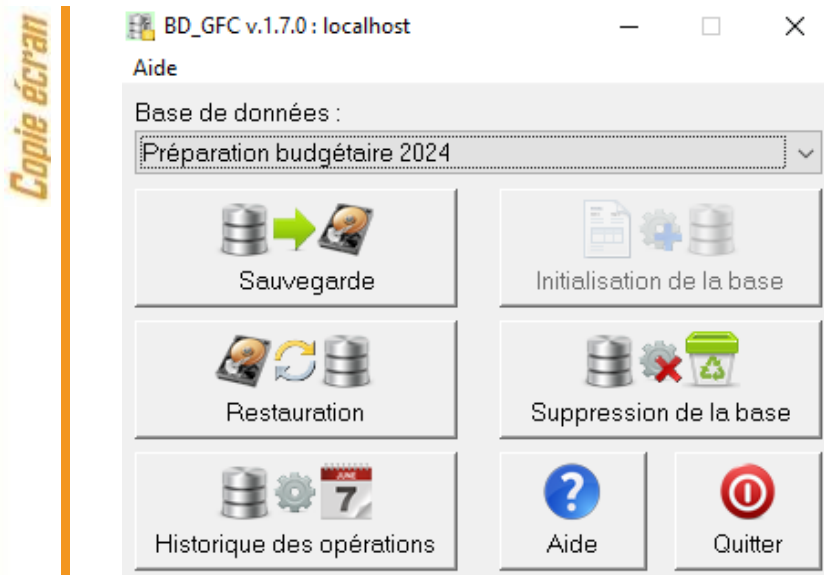
Copie écran



## 6.2. AUTRES FONCTIONNALITÉS DE L'OUTIL DE GESTION DES BASES DE DONNÉES

Après initialisation de la base, tous les boutons, sauf celui de l'initialisation, sont accessibles.

Vous devez sélectionner une base de données pour que les boutons soient accessibles :



Les différentes fonctionnalités, hors l'initialisation de la base, sont les suivantes :

- Sauvegarde de la base de données sélectionnée,
- Restauration de la base de données sélectionnée : protégé par un mot de passe,
- Historique des opérations de sauvegarde et restaurations,
- Suppression de la base de données sélectionnée : protégé par un mot de passe.

## Le fichier de sauvegarde

Lorsque vous avez fait une sauvegarde, dans le répertoire où vous avez placé cette sauvegarde, le résultat est stocké sous forme de fichier.

Le nom de la sauvegarde est composé de :

- Une lettre : « P » pour la base PBud GFC
- L'année d'exercice sur 2 chiffres
- Le caractère « \_ »
- La date de sauvegarde sous format AAAAMMJJ
- Le caractère « \_ »
- L'heure de sauvegarde sous forme HHMMSS
- L'extension de fichier est « mbk ».

*Exemple : sauvegarde d'une base 2020, effectuée le 05/10/2021 à 18h 25 mns 05secondes  
P20\_20211005\_182505.mbk*